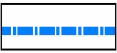




УСЛОВНЫЕ ОБОЗНАЧЕНИЯ



граница подготовки проекта межевания территории



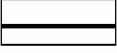
граница планируемого элемента планировочной структуры -  
улично-дорожная сеть



граница существующих земельных участков, согласно сведениям ЕГРН



граница местоположения существующих объектов капитального  
строительства, согласно сведениям ЕГРН



красные линии, утвержденные в составе проекта планировки



граница образуемого земельного участка из земель,  
государственная собственность на которые не разграничена



линии отступа от красных линий в целях определения мест допустимого  
размещения зданий, строений, сооружений



характерная точка образуемого земельного участка, номер

Примечания:

- 1. Сведения о существующих элементах планировочной структуры в сведениях ГИСОГД отсутствуют.
- 2. Границы земельных участков, образование которых предусмотрено схемой расположения земельного участка или земельных участков на кадастровом плане территории, срок действия которой не истек, - отсутствуют.

						МЗ-04/2023 - ДПТ		
						Документация по планировке территории (проект планировки и проект межевания) для размещения линейного объекта: "Линейный объект (автомобильная дорога, сети инженерно-технического обеспечения) в станице Динской по переулку Заводскому"		
Изм.	Кол. уч	Лист	№ док.	Подпись	Дата			
Директор	Безбородов				09.23	Проект межевания территории. Графическая часть	стадия	лист
Исполнитель	Елистратов				09.23		ПМТ	10
						Чертеж межевания территории. М 1:1000	ООО "Бюро экспертиз"	

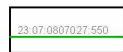




### УСЛОВНЫЕ ОБОЗНАЧЕНИЯ



граница подготовки проекта межевания территории



граница существующих земельных участков, согласно сведениям ЕГРН



граница местоположения существующих объектов капитального строительства, согласно сведениям ЕГРН

Границы зон с особыми условиями использования территорий, установленные в соответствии с законодательством Российской Федерации



граница зон с особыми условиями использования территории, согласно сведениям ЕГРН



зона санитарной охраны источников питьевого и хозяйственно-бытового водоснабжения (граница 2 пояса охраны источника питьевого водоснабжения), согласно сведениям ГИСОГД



зона санитарной охраны источников питьевого и хозяйственно-бытового водоснабжения (граница 3 пояса охраны источника питьевого водоснабжения), согласно сведениям ГИСОГД



граница охранной зоны объекта инженерных коммуникаций



граница зоны подтопления территории ст. Динская Динского сельского поселения, п. Агроном, п. Зарождение и п. Кочетинский Мичуринского сельского поселения Динского района Краснодарского края при половодьях и паводках р. 1-я Кочеты и р. 2-я Кочеты 1% обеспеченности



Примечания:

- 1. Границы субъектов Российской Федерации, муниципальных образований, населенных пунктов, в которых расположена территория, применительно к которой подготавливается проект межевания, - отсутствуют. Территория, применительно к которой подготавливается проект межевания, расположена в ст.Динская Динского сельского поселения Динского района.
- 2. Границы публичных сервитутов, установленных в соответствии с законодательством Российской Федерации в границах территории, применительно к которой подготавливается проект межевания, - отсутствуют.
- 3. Границы публичных сервитутов, подлежащих установлению в соответствии с законодательством Российской Федерации в границах территории, применительно к которой подготавливается проект межевания, - отсутствуют.
- 4. Границы зон с особыми условиями использования территорий, подлежащие установлению, изменению в связи с размещением линейных объектов в границах территории, применительно к которой подготавливается проект межевания, - отсутствуют.
- 5. Границы зон с особыми условиями использования территорий, подлежащие установлению, изменению в связи с размещением линейных объектов в границах территории, в отношении которой осуществляется подготовка проекта планировки устанавливаются на следующей стадии архитектурно-строительного проектирования в связи с тем, что места размещения объектов капитального строительства (автомобильной дороги, водопровод, газопровод, линия электропередач), проектируемых в составе линейного объекта, подлежат уточнению при архитектурно-строительном проектировании, но не могут выходить за границы зон планируемого размещения таких объектов, установленных проектом планировки территории.
- 6. Границы особо охраняемых природных территорий в границах территории, применительно к которой подготавливается проект межевания, - отсутствуют.
- 7. Границы территорий объектов культурного наследия, включенных в единый государственный реестр объектов культурного наследия (памятников истории и культуры) народов Российской Федерации, границы территорий выявленных объектов культурного наследия в границах территории, применительно к которой подготавливается проект межевания, - отсутствуют.
- 8. Границы лесничеств, участковых лесничеств, лесных кварталов, лесотаксационных выделов или частей лесотаксационных выделов в границах территории, применительно к которой подготавливается проект межевания, - отсутствуют.

						МЗ-04/2023 - ДПТ		
						Документация по планировке территории (проект планировки и проект межевания) для размещения линейного объекта: "Линейный объект (автомобильная дорога, сети инженерно-технического обеспечения) в станице Динской по переулку Заводскому"		
Изм.	Кол. уч.	Лист	№ док.	Подпись	Дата	Материалы по обоснованию проекта межевания территории. Графическая часть	стадия	лист
Директор	Безбородов				09.23		ППТ	11
Исполнитель	Елистратов				09.23	Чертеж обоснования проекта межевания территории. М 1:1000	ООО "Бюро экспертиз"	