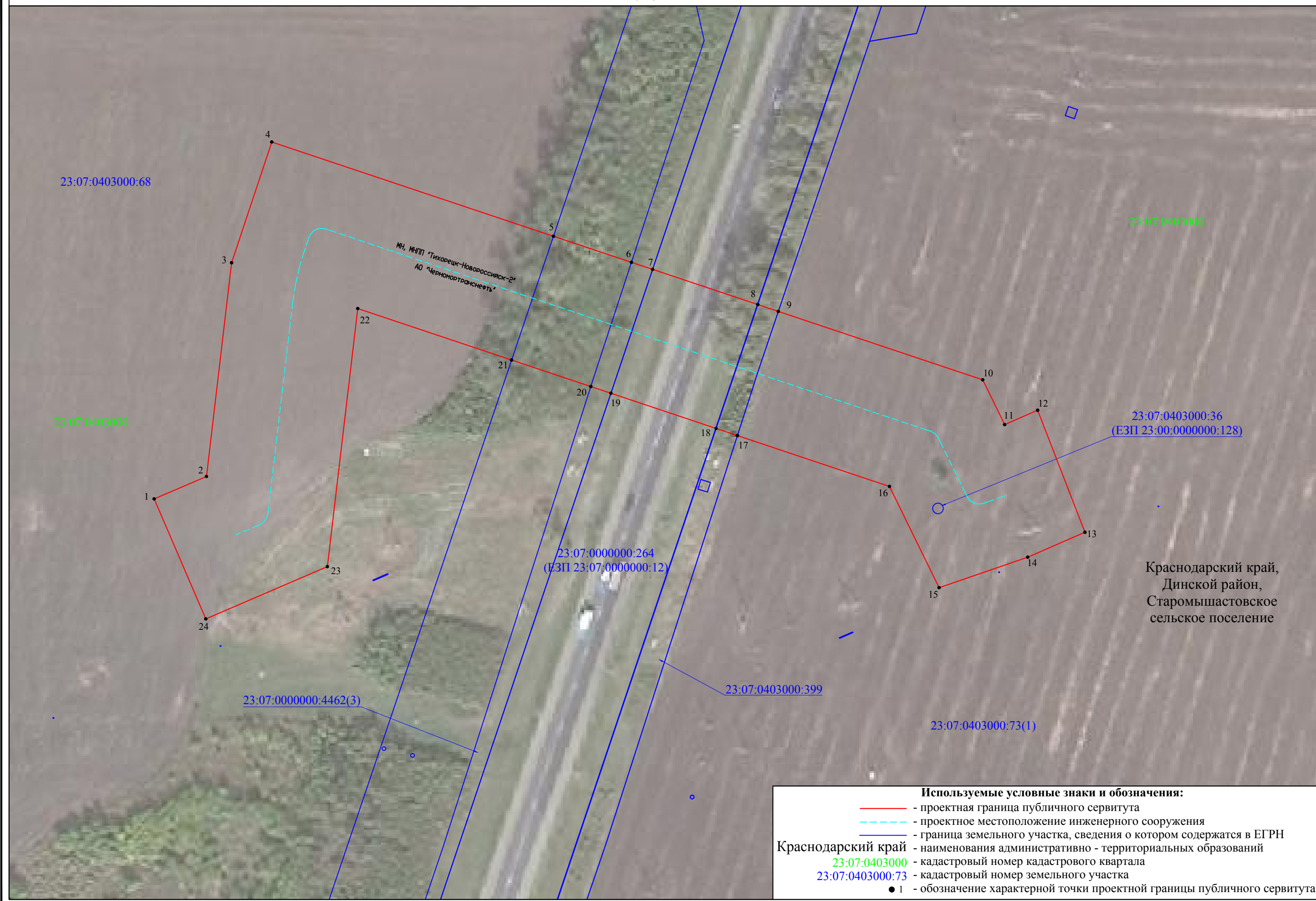


Схема расположения границ публичного сервитута

Лист 1



23:07:0403000

23:07:0403000:68

23:07:0403000

23:07:0403000:36
(ЕЗП 23:00:0000000:128)

23:07:0000000:264
(ЕЗП 23:07:0000000:12)

23:07:0000000:4462(3)

23:07:0403000:399

23:07:0403000:73(1)

Краснодарский край,
Динской район,
Старомышастовское
сельское поселение

Используемые условные знаки и обозначения:

- проектная граница публичного сервитута
- проектное местоположение инженерного сооружения
- граница земельного участка, сведения о котором содержатся в ЕГРН
- наименования административно - территориальных образований
- 23:07:0403000 - кадастровый номер кадастрового квартала
- 23:07:0403000:73 - кадастровый номер земельного участка
- 1 - обозначение характерной точки проектной границы публичного сервитута

Краснодарский край